

Uwell Crown D pod – uživatelský manuál



Obsah balení

- 1x Crown D baterie
- 1x Crown D cartridge
- 1x PA Mesh žhavicí hlava 0,3ohm
- 1x PA Mesh žhavicí hlava 0,8ohm
- 1x USB-C kabel

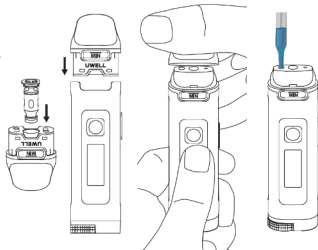
Parametry

- Rozměry: 106x28x18,5mm
- Nastavitelný výkon: 5-35W
- Kapacita baterie: 1100mAh
- Režimy: Power, Volt, Curves, Bypass

Popis

Uwell Crown D je speciálně navržená elektronická cigareta s POD systémem, která díky svým funkcím a parametrům nemá rovnocenného soupeře v této „váhové“ kategorii. Tělo baterie obsahuje integrovaný monočlánek o kapacitě 1100mAh, nastavitelný výkon od 5W do 35W, režimy Bypass a Curves pro optimální rozžhavení spirálky v první fázi potahu nebo přehledný OLED displej pro jednoduché nastavení hodnot. Nabíjení zajišťuje USB-C port. Cartridge jsou vybaveny novými žhavicími hlavami Mesh PA, které lze jednoduše vyměnit. Uživatelsky přívětivé vrchní plnění pojme až 3ml Vašeho oblíbeného liquidu.

Plnění



Plnění cartridge:

1. zasuňte žhavicí hlavu do cartridge
2. nasaďte POD cartridge na baterii
3. Vylomte náustek a nalijte e-liquid. Nelijte do středového otvoru. Vraťte náustek zpět.
3. E-liquid ponechejte 10 minut odstát, aby se nasákla organická bavlna uvnitř žhavicí hlavy.
4. Doplněte e-liquid okamžitě při poklesu hladiny ke značce MIN.

Výměna žhavicí hlavy:

Vytáhněte cartridge a vyjměte starou žhavicí hlavu a vyměňte jí za novou. Ubezpečte se, že o-kroužek je nepoškozený a správně nasazený. Ubezpečte se, že žhavicí hlava je úplně zasunutá a výřez na žhavicí hlavě lícuje. Po prvním naplnění e-liquidem počkejte 10 minut, abyste předešli poškození cívky.

Návod k obsluze:

- Zapněte stiskem tlačítka Fire 5x rychle za sebou během 2s. Displej zobrazí nápis „Hello UWELL“.
- Vypnete stejným způsobem a displej zobrazí „Goodbye“.
- Vapujte rovnou inhalací z náustku nebo stisknutím tlačítka (kromě režimu „Customize“).
- Maximální doba inhalace je 8 sekund. Po 8s zařízení přestane pracovat a LED zobrazí „OVER 8s“.
- Posouváním regulátoru průtoku vzduchu si upravte sílu potahu. (airflow)
- Stisknutím Fire tlačítka 3x rychle po sobě vstoupíte do menu. Otáčením kolečka se pohybujete v menu a stiskem Fire tlačítka potvrzujete. Po 5s nečinnosti se vrátíte na hlavní obrazovku.

Režimy: - POW - volba výkonu - stiskněte rychle 2x Fire tlačítko pro volbu výkonu, zvolte hodnotu kolečkem a potvrďte držením fire tlačítka nebo vyčkejte 5s. Doporučené rozsahy pro 0,3ohm jsou 5W-35W a pro 0,8ohm jsou 5W-18W.

- VOLT - volba napětí - stiskněte rychle 2x Fire tlačítko pro volbu napětí, zvolte hodnotu kolečkem a potvrďte držením fire tlačítka nebo vyčkejte 5s. Lze volit z rozpětí 2,4V - 4,0V.
- CURVES - volba křivky výkonu - stiskněte rychle 2x Fire tlačítko pro volbu křivky výkonu, zvolte hodnotu kolečkem a potvrďte stiskem fire tlačítka pro posun na další časové okno nebo vyčkejte 5s pro ukončení a uložení. Rozsah je 5W-35W.
- BYPASS - nastavení dle zvolené žhavicí hlavy
- CUSTOMIZE - stiskněte rychle 2x Fire tlačítko pro volbu výkonu, zvolte hodnotu kolečkem a potvrďte držením fire tlačítka nebo vyčkejte 5s. Lze zvolit výkon 5W-35W.

- **Ochrany** - „Low battery“ = nízký stav baterie, „Atomizer short“ = zkrat, „No Atomizer“ = žhavicí hlavu se nepodařilo načíst.

- **Nabíjení** - používejte USB-C kabel s 5V/2A adaptérem.

Údržba a čištění:

Průměrná životnost žhavicí hlavy je 2-3 týdny, údržba není potřebná. Lze otřít suchým hadříkem.

Baterie je skoro bezúdržbová. Dbejte na správný dobíjecí proud. Díky tomu se zvýší životnost baterie. Baterii je někdy potřeba otřít v místě, kde se připojuje cartridge.

Cartridge by měl být vždy dostatečně doplněn E-liquidem, aby nebezpečilo spálení žhavicí hlavy. Při nečinnosti nenechávejte E-liquid v cartridge déle jak den. Lze otřít suchým bavlněným hadříkem

Upozornění

1. Před použitím si pozorně přečtěte manuál.
2. Výrobek není určený pro osoby mladší 18ti let.
3. Uchovávejte mimo dosah dětí.
4. Pokud není zařízení delší dobu využíváno, neponechávejte ho naplněné e-liquidem.
5. Pokud je clearomizér prázdný, doplňte ho e-liquidem, aby nedošlo k suchému spalování vaty a poškození žhavicí hlavy.
6. Nepoužívejte zařízení ve větrném nebo prašném prostředí.
7. Nedávejte zařízení do batohu společně s klíči, mincemi nebo jinými pevnými předměty.
8. Zařízení i nabíječka se při nabíjení zahřívají, držte je dále od hořlavých a tekavých látek po dobu nabíjení, po úplném nabití kabel odpojte.
9. Nenechávejte zařízení na přímém slunečním svitu nebo v blízkosti zdrojů tepla či otevřeného ohně.
10. Výrobek není vhodný pro alergiky, diabetiky, těhotné ženy či osoby s vysokým krevním tlakem, nebo osoby se srdečními či dýchacími problémy.
11. Výrobek se nedoporučuje užívat osobám, které nekouří.
12. Mezi možné nežádoucí účinky patří bolest hlavy, závrať, sucho v ústech, hrdle či nosu.
13. Zařízení jako takové není návykové ani toxické. Informace o toxicitě naleznete na obale a příbalovém letáku e-liquidu, který užíváte.
14. Zařízení s kapacitou e-liquidu nad 2 ml není určeno pro náplně obsahující nikotin

Dovozce: 2Hservice s.r.o.
Adresa: Křivenická 444/33, Praha
www.mastervaper.cz
Telefon: +420704 471 130
Česká Republika

Výrobce: UWELL (Shenzhen Uwell Technology CO., LTD.) Čína
Adresa: Caowei first industrial zone, Hangcheng ST., Bao-an district

